

P. XC - C1 - P1.2

Sanok, 18-01-2024 r.  
24-F4/S/00183.

Załącznik nr 1 do umowy nr 24-F4/UP/00183 o przyłączenie do sieci.



**Warunki przyłączenia nr 24-F4/WP/00183 dla Podmiotu V grupy przyłączeniowej  
do sieci dystrybucyjnej o napięciu znamionowym 0,4 kV**

**Nazwa obiektu przyłączanego do sieci: budynek mieszkalny**

**Lokalizacja: gmina Dydnia, miejscowość Końskie, nr dz. 43/1**

*Na podstawie Rozporządzenie Ministra Klimatu i Środowiska w sprawie szczegółowych warunków funkcjonowania systemu elektroenergetycznego z dnia 22 marca 2023 r. (Dz.U. z 2023 r. poz. 819 z późn. zm.), w odpowiedzi na wniosek z dnia 03-01-2024, określa się następujące warunki przyłączenia:*

- 1 Miejsce przyłączenia: **ZK na dz. nr 44/2 sieci nN. Stacja zasilająca S4-469 Końskie 3.**
- 2 Miejsce dostarczania energii elektrycznej stanowiące jednocześnie miejsce rozgraniczenia własności sieci dystrybucyjnej PGE Dystrybucja S.A. i instalacji Podmiotu Przyłączanego: **zaciski na listwie zaciskowej za układem pomiarowo-rozliczeniowym w kierunku instalacji odbiorcy.**
- 3 Moc przyłączeniowa: **14,00 kW** – zasilanie podstawowe.
- 4 Rodzaj przyłącza: **kablowe.**
- 5 Zakres niezbędnych zmian w sieci związanych z przyłączeniem: **150 mm 4x35 mm**
  - 5.1 **wybudować przyłączy YAKXS 4x35 mm<sup>2</sup> od miejsca przyłączenia wym. w pkt 1 do linii ogrodzenia działki, przyłączy zakończyć złączem kablowo-licznikowym ZK1+1P**
- 6 Wymagania w zakresie budowy instalacji odbiorcy:
  - 6.1 Od złącza pomiarowego do miejsca odbioru wybudować wewnętrzną linię zasilającą spełniającą wymogi określone w Rozporządzeniu Ministra Infrastruktury z dn. 12 kwietnia 2002r w sprawie warunków technicznych, jakim powinny odpowiadać budynki i ich usytuowanie (Dz. U. nr 75 poz. 690) z późniejszymi zmianami.
- 7 Miejsce zainstalowania układu pomiarowo-rozliczeniowego: **złącze kablowo-pomiarowe nN w linii ogrodzenia/granicz działki.**
- 8 Wymagania dotyczące układu pomiarowo-rozliczeniowego i systemu pomiarowo-rozliczeniowego:
  - 8.1 zastosować bezpośredni układ pomiarowo-rozliczeniowy na napięciu 0,4 kV z licznikiem 3-fazowym energii elektrycznej zapewniającym pomiar energii czynnej,
  - 8.2 układ pomiarowo-rozliczeniowy winien spełniać wymagania techniczne dla układów i systemów pomiarowych w szczególności wymagania dla kategorii C1 określone w „Instrukcji Ruchu i Eksploatacji Sieci Dystrybucyjnej” (IRIESD) obowiązującej w PGE Dystrybucja S.A. oraz „Wytycznych do budowy systemów elektroenergetycznych w PGE Dystrybucja S.A.”.
- 9 Rodzaj i usytuowanie zabezpieczenia głównego:
  - 9.1 **wyłącznik nadmiarowo-prądowy o wartości prądu znamionowego 25 [A],**
  - 9.2 **ww. zabezpieczenie usytuować w złączu kablowo-licznikowym,**
- 10 Jako system dodatkowej ochrony od porażeń przyjąć samoczynne wyłączenie zasilania w czasie określonym w obowiązujących normach. Układ pracy sieci zasilającej 0,4 kV: **TN-C**
- 11 Wymagany stosunek poboru energii biernej do czynnej w miejscu dostarczania nie może być większy niż  $\tan \phi = 0,4$ .
- 12 Poziom zmienności parametrów technicznych energii elektrycznej w sieci mieści się w granicach przywołanego wyżej Rozporządzenia Ministra Klimatu i Środowiska.
- 13 Instalacje i urządzenia elektryczne należące do Odbiorcy powinny zapewniać bezpieczeństwo użytkowania, a przede wszystkim ochronę przed porażeniem prądem elektrycznym oraz ochronę przed przepięciami łączeniowymi i atmosferycznymi występującymi w sieci energetycznej, powstaniem pożaru, wybuchem i innymi szkodami. Wszelkie prace powinny wykonać osoby posiadające odpowiednie uprawnienia i kwalifikacje do prowadzenia robót elektrycznych.
- 14 Informacje dodatkowe:
  - 14.1 warunki przyłączenia są ważne 2 lata od daty ich doręczenia,
  - 14.2 realizacja inwestycji związanych z przyłączaniem obiektu Wnioskodawcy będzie dokonywana na zasadach określonych w umowie o przyłączenie do sieci dystrybucyjnej. Realizacja warunków przyłączenia (w tym rozpoczęcie prac projektowych) wymaga podpisania w okresie ważności warunków przyłączenia umowy o przyłączenie.

15 Uwagi dodatkowe:

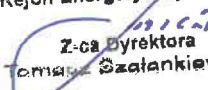
15.1 PGE Dystrybucja S.A. zastrzega sobie prawo zmiany zakresu rzeczowego prac, wynikających ze zmian stanu sieci i jej konfiguracji lub utrudnień w budowie urządzeń.

15.2 Zmiany wpływające na zwiększenie opłaty za przyłączenie wymagają akceptacji Podmiotu Przyłączanego oraz zmiany umowy o przyłączenie.

**Warunki przyłączenia opracował:**  
**Łukasz Ankowski**



**Warunki przyłączenia zatwierdził.**

PGE Dystrybucja S.A.  
Oddział Rzeszów  
Rejon Energetyczny Sanok  
  
Z-ca Dyrektora  
Tomasz Szataniewicz

43/3

P12



**STAROSTA BRZOSOWSKI**

ZALACZNIK Nr. 7/2  
DO DECYZJI WYDANEJ

dnia 2019-09-25  
znak: 66.6.10.3.52.2019

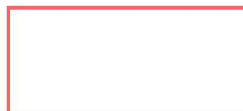
STAROSTWO POWIATOWE  
W BRZOSZCACH  
WYDZIAŁ GEODEZJI  
KATASTRU I NIERUCHOMOŚCI  
POWIATOWY  
UZGADNIANIA DOKUMENTACJI  
35-200 BRZOSZCACH  
tel 13-43-410-87

*[Signature]*  
Z. STAROSTA  
NACZELNIK WYDZIAŁU  
ARCHITEKTURY I BUDOWNICTWA

NA NINIEJSZEJ MAPIE  
W OZNACZONYM ZAKRESIE  
BRZOSZCACH  
I UZGODNIONYCH ELEMENTACH  
do dnia 2019-09-25







**Warunki przyłączenia nr 25-F4/WP/00400 dla Podmiotu V grupy przyłączeniowej  
do sieci dystrybucyjnej o napięciu znamionowym 0,4 kV**

**Nazwa obiektu przyłączanego do sieci: budynek mieszkalny**  
**Lokalizacja: gmina Błażowa, miejscowość Kąkolówka, nr dz. 3263/1**

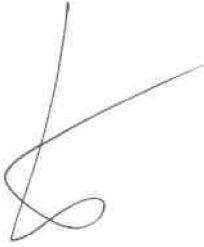
*Na podstawie Rozporządzenie Ministra Klimatu i Środowiska w sprawie szczegółowych warunków funkcjonowania systemu elektroenergetycznego z dnia 22 marca 2023 r. (Dz.U. z 2023 r. poz. 819 z późn. zm.), w odpowiedzi na wniosek z dnia 04-02-2025, określa się następujące warunki przyłączenia:*

- 1 Miejsce przyłączenia: Słup nN na dz. nr 3263/2. Stacja zasilająca S4-1273 Wesola 9 Ujazdy.
- 2 Miejsce dostarczania energii elektrycznej stanowiące jednocześnie miejsce rozgraniczenia własności sieci dystrybucyjnej PGE Dystrybucja S.A. i instalacji Podmiotu Przyłączanego: **zaciski na listwie zaciskowej za układem pomiarowo-rozliczeniowym w kierunku instalacji odbiorcy.**
- 3 Moc przyłączeniowa: **14,00 kW** – zasilanie podstawowe.
- 4 Rodzaj przyłącza: **kablowe.**
- 5 Zakres niezbędnych zmian w sieci związanych z przyłączeniem:
  - 5.1 **wybudować przyłączy YAKXS 4x70 mm<sup>2</sup> o długości około 100 m od miejsca przyłączenia wym. w pkt 1 do linii ogrodzenia działki, przyłączy zakończyć złączem kablowo-licznikowym ZK3+1P**
- 6 Wymagania w zakresie budowy instalacji odbiorcy:
  - 6.1 Zewnętrzną i wewnętrzną instalację elektryczną odbiorczą wykonać zgodnie z aktualnie obowiązującymi w tym zakresie przepisami.
- 7 Miejsce zainstalowania układu pomiarowo-rozliczeniowego: **złącze kablowo-pomiarowe nN w linii ogrodzenia/granicy działki.**
- 8 Wymagania dotyczące układu pomiarowo-rozliczeniowego i systemu pomiarowo-rozliczeniowego:
  - 8.1 zastosować bezpośredni układ pomiarowo-rozliczeniowy na napięciu 0,4 kV z licznikiem 3-fazowym energii elektrycznej zapewniającym pomiar energii czynnej,
  - 8.2 układ pomiarowo-rozliczeniowy winien spełniać wymagania techniczne dla układów i systemów pomiarowych w szczególności wymagania dla kategorii C1 określone w „Instrukcji Ruchu i Eksploatacji Sieci Dystrybucyjnej” (IRiESD) obowiązującej w PGE Dystrybucja S.A. oraz „Wytucznych do budowy systemów elektroenergetycznych w PGE Dystrybucja S.A.”.
- 9 Rodzaj i usytuowanie zabezpieczenia głównego:
  - 9.1 **wyłącznik nadmiarowo-prądowy o wartości prądu znamionowego 25 [A],**
  - 9.2 **ww. zabezpieczenie usytuować w złączu kablowo-licznikowym,**
- 10 Jako system dodatkowej ochrony od porażeń przyjąć samoczynne wyłączanie zasilania w czasie określonym w obowiązujących normach. Układ pracy sieci zasilającej 0,4 kV: **TN-C**
- 11 Wymagany stosunek poboru energii biernej do czynnej w miejscu dostarczania nie może być większy niż  $\tan \phi = 0,4$ .
- 12 Poziom zmienności parametrów technicznych energii elektrycznej w sieci mieścić się w granicach przywołanego wyżej Rozporządzenia Ministra Klimatu i Środowiska.
- 13 Instalacje i urządzenia elektryczne należące do Odbiorcy powinny zapewniać bezpieczeństwo użytkowania, a przede wszystkim ochronę przed porażeniem prądem elektrycznym oraz ochronę przed przepięciami łączeniowymi i atmosferycznymi występującymi w sieci energetycznej, powstaniem pożaru, wybuchem i innymi szkodami. Wszelkie prace powinny wykonać osoby posiadające odpowiednie uprawnienia i kwalifikacje do prowadzenia robót elektrycznych.
- 14 Informacje dodatkowe:
  - 14.1 warunki przyłączenia są ważne 2 lata od daty ich doręczenia,
  - 14.2 realizacja inwestycji związanych z przyłączaniem obiektu Wnioskodawcy będzie dokonywana na zasadach określonych w umowie o przyłączenie do sieci dystrybucyjnej. Realizacja warunków przyłączenia (w tym rozpoczęcie prac projektowych) wymaga podpisania w okresie ważności warunków przyłączenia umowy o przyłączenie.
- 15 Uwagi dodatkowe:

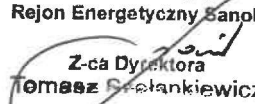
15.1 PGE Dystrybucja S.A. zastrzega sobie prawo zmiany zakresu rzeczowego prac, wynikających ze zmian stanu sieci i jej konfiguracji lub utrudnień w budowie urządzeń.

15.2 Zmiany wpływające na zwiększenie opłaty za przyłączenie wymagają akceptacji Podmiotu Przyłączanego oraz zmiany umowy o przyłączenie.

**Warunki przyłączenia opracował:**  
**Maciej Rachwał**



**Warunki przyłączenia zatwierdził.**

PGE Dystrybucja S.A.  
Oddział Rzeszów  
Rejon Energetyczny Sanok  
  
Z-ca Dyrektora  
Tomasz Stankiewicz







PROJEKT z dn. 05.02.2025 r.

Rzeszów, .....  
25-F4/WP/.....  
Załącznik nr 1 do umowy nr 25-F4/UP/..... o przyłączenie do sieci



**Warunki przyłączenia nr 25-F4/WP/..... dla Podmiotu V grupy przyłączeniowej  
do sieci dystrybucyjnej o napięciu znamionowym 0,4 kV**

**Nazwa obiektu przyłączanego do sieci: budynek mieszkalny**  
**Lokalizacja: gmina Brzozów, miejscowość Górki, dz. nr 190, 192**

*Na podstawie Rozporządzenia Ministra Klimatu i Środowiska w sprawie szczegółowych warunków funkcjonowania systemu elektroenergetycznego z dnia 22 marca 2023 r. (Dz.U. z 2023 r. poz. 819 z późn. zm.), w odpowiedzi na wniosek z dnia ....., określa się następujące warunki przyłączenia:*

1. Miejsce przyłączenia: ZK nN na działce nr 403. Stacja zasilająca S4-291 Górki 8.
2. Miejsce dostarczania energii elektrycznej stanowiące jednocześnie miejsce rozgraniczenia własności sieci dystrybucyjnej PGE Dystrybucja S.A. i instalacji Podmiotu Przyłączanego: zaciski prądowe na listwie zaciskowej za układem pomiarowo-rozliczeniowym w kierunku instalacji odbiorcy.
3. Moc przyłączeniowa: 14 kW – zasilanie podstawowe.
4. Rodzaj przyłącza (zakres realizowany przez Przedsiębiorstwo Energetyczne): kablowe.  
Wybudować odcinek przyłącza kablowego nN YAKXS 4x70 mm<sup>2</sup> o dł. 360 m od miejsca przyłączenia jak w pkt 1 do linii ogrodzenia działki nr 192 od strony południowej. Kabel zakończyć złączem ZK-3 + ZL zintegrowanym z bezpośrednim układem pomiarowo-rozliczeniowym (część złączowa + część pomiarowa).
5. Zakres niezbędnych zmian w sieci związanych z przyłączeniem (zakres realizowany przez Przedsiębiorstwo Energetyczne): brak.
6. Wymagania w zakresie budowy instalacji odbiorcy (zakres realizowany przez Podmiot Przyłączany):  
Instalację odbiorczą wykonać zgodnie z aktualnie obowiązującymi w tym zakresie przepisami.
7. Miejsce zainstalowania układu pomiarowo-rozliczeniowego: złącze kablowo-pomiarowe nN w linii ogrodzenia/granicy działki nr 192.
8. Wymagania dotyczące układu pomiarowo-rozliczeniowego i systemu pomiarowo-rozliczeniowego:  
8.1 zastosować bezpośredni układ pomiarowo-rozliczeniowy na napięciu 0,4 kV z licznikiem 3-fazowym energii elektrycznej zapewniającym pomiar energii czynnej,  
8.2 układ pomiarowo-rozliczeniowy winien spełniać wymagania techniczne dla układów i systemów pomiarowych w szczególności wymagania dla kategorii C1 określone w „Instrukcji Ruchu i Eksploatacji Sieci Dystrybucyjnej” (IRiESD) obowiązującej w PGE Dystrybucja S.A. oraz „Wytocznych do budowy systemów elektroenergetycznych w PGE Dystrybucja S.A.”.
9. Rodzaj i usytuowanie zabezpieczenia głównego:  
9.1 wyłącznik nadmiarowo-prądowy o wartości prądu znamionowego 25[A],  
9.2 ww. zabezpieczenie usytuować w szafce złączowo-pomiarowej.
10. Jako system dodatkowej ochrony od porażeń przyjąć samoczynne wyłączanie zasilania w czasie określonym w obowiązujących normach. Układ pracy sieci zasilającej 0,4 kV: TN-C.
11. Wymagany stosunek poboru energii biernej do czynnej w miejscu dostarczania nie może być większy niż  $\tan \phi = 0,4$ .
12. Poziom zmienności parametrów technicznych energii elektrycznej w sieci mieścić się w granicach przywołanego wyżej Rozporządzenia Ministra Klimatu i Środowiska.
13. Instalacje i urządzenia elektryczne należące do Odbiorcy powinny zapewniać bezpieczeństwo użytkowania, a przede wszystkim ochronę przed porażeniem prądem elektrycznym oraz ochronę przed przepięciami łączeniowymi i atmosferycznymi występującymi w sieci energetycznej, powstaniem pożaru, wybuchem i innymi szkodami. Wszelkie prace powinny wykonać osoby posiadające odpowiednie uprawnienia i kwalifikacje do prowadzenia robót elektrycznych.

DIKTEKTOR  
Południowo-Wschodniego Oddziału Terenowego  
Urzędu Regulacji Energetyki  
z siedzibą w Warszawie  
dr Małgorzata Nowaczek-Jaremba

PGE Dystrybucja S.A.  
Oddział Rzeszów  
Departament Eksploatacji i Rozwoju  
Dyrektor  
Grzegorz Kutyla



**14. Informacje dodatkowe:**

14.1 warunki przyłączenia są ważne 2 lata od daty ich doręczenia,

14.2 realizacja inwestycji związanych z przyłączaniem obiektu Wnioskodawcy będzie dokonywana na zasadach określonych w umowie o przyłączenie do sieci dystrybucyjnej. Realizacja warunków przyłączenia (w tym rozpoczęcie prac projektowych) wymaga podpisania w okresie ważności warunków przyłączenia umowy o przyłączenie.

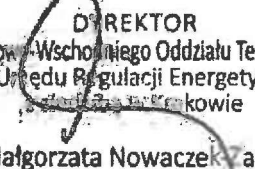
**15. Uwagi dodatkowe:**

15.1 PGE Dystrybucja S.A. zastrzega sobie prawo zmiany zakresu rzeczowego prac, wynikających ze zmian stanu sieci i jej konfiguracji lub utrudnień w budowie urządzeń.

15.2 Zmiany wpływające na zwiększenie opłaty za przyłączenie wymagają akceptacji Podmiotu Przyłączanego oraz zmiany umowy o przyłączenie.

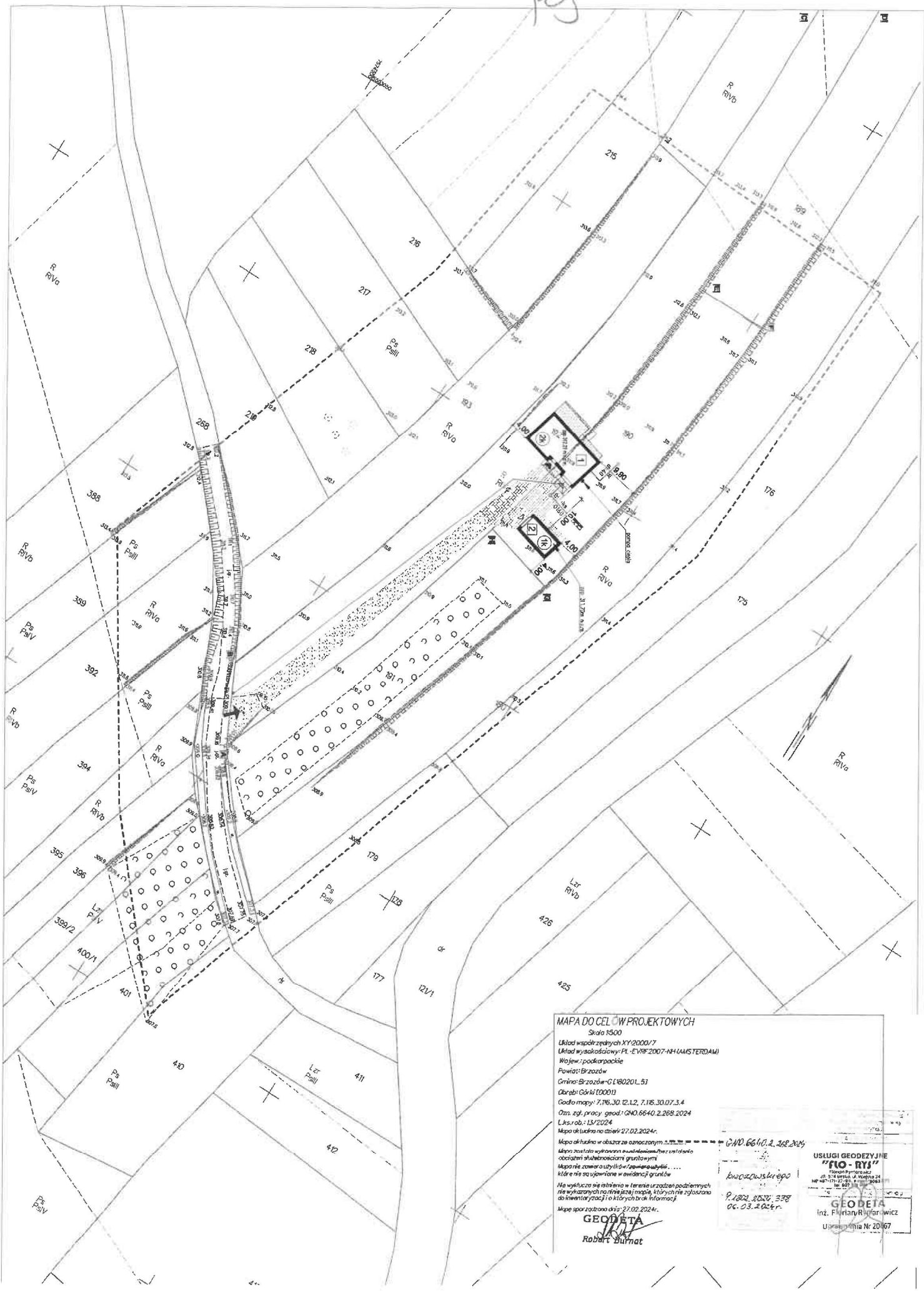
**Warunki przyłączenia opracował:**

**Warunki przyłączenia zatwierdził:**

  
DIREKTOR  
Południowo-Wschodniego Oddziału Terenowego  
Urzędu Regulacji Energetyki  
w Krakowie  
dr Małgorzata Nowaczek-Zaremba

PGE Dystrybucja S.A.  
Oddział Eksploatacji i Rozwoju  
Departament Eksploatacji i Rozwoju  
Dyrektor  
Grzegorz Kutyła

PG



MAPA DO CELÓW PROJEKTOWYCH  
Skala 1:500

Układ współrzędnych: XY:2000/7  
Układ wysokościowy: PL-EVRF:2007-NH(AMSTERDAM)  
Wojew.: podkarpackie  
Powiat: Brzozów  
Gmina: Brzozów-G1(8020L.5)  
Dane: G1(0001)  
Data mapy: 7.16.30.12.12, 7.16.30.07.3.4  
Ozn. zgl. pracy: geod.: G1(0001) 2.268.2024  
L.k.s.r.: 13/2024  
Mapa okładka na dzień 27.02.2024.

Mapa okładka w obszarze oznaczonym ...  
Mapa została wykonana w celu ...  
Mapa nie zawiera ...  
Nie wykazuje się ...  
Mapa sporządzona dnia 27.02.2024.

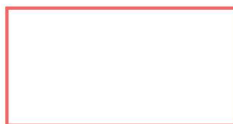
GEODETA  
Robert Burnat

GND 6610.2.268.2024

USŁUGI GEODEZYJNE  
"GEO-RYS"  
Piotr Pamiński  
ul. 11.4.1918, 11.4.1918, 11.4.1918  
NIP 661-111-111, 11.4.1918, 11.4.1918  
REG. 661-111-111, 11.4.1918, 11.4.1918

GEODETA  
inż. Florian Rysiewicz  
Upoważnienie Nr 20167





**Warunki przyłączenia nr 25-F4/WP/01099 dla Podmiotu IV grupy przyłączeniowej  
do sieci dystrybucyjnej o napięciu znamionowym 0,4 kV**

**Nazwa obiektu przyłączanego do sieci: oczyszczalnia ścieków - Wzdów - zwiększenie mocy i przebudowa przyłącza**  
**Lokalizacja: gmina Haczów, miejscowość Wzdów, nr dz. 1069/2**

Na podstawie Rozporządzenia Ministra Klimatu i Środowiska w sprawie szczegółowych warunków funkcjonowania systemu elektroenergetycznego z dnia 22 marca 2023 r. (Dz.U. z 2023 r. poz. 819 z późn. zm.), w odpowiedzi na wniosek z dnia 11-04-2025, określa się następujące warunki przyłączenia:

- 1 Miejsce przyłączenia: słup linii nN nr 11 /1 (na dz. nr 1097/2). Stacja zasilająca S4-1158 Wzdów 1.
- 2 Miejsce dostarczania energii elektrycznej stanowiące jednocześnie miejsce rozgraniczenia własności sieci dystrybucyjnej PGE Dystrybucja S.A. i instalacji Podmiotu Przyłączanego: zaciski na listwie zaciskowej za układem pomiarowo-rozliczeniowym w kierunku instalacji odbiorcy.
- 3 Moc przyłączeniowa: 51,00 kW (moc istn. 7,00 kW) — zasilanie podstawowe.
- 4 Rodzaj przyłącza: kablowe.
- 5 Zakres niezbędnych zmian w sieci związanych z przyłączeniem:  
**Budowa przyłącza**  
5.1 wybudować przyłącze YAKXS 4x70 mm<sup>2</sup> o długości około 260 m od miejsca przyłączenia wym. w pkt 1 do budynku oczyszczalni ścieków, przyłącze zakończyć złączem kablowo-licznikowym ZK1+1PP zlokalizowanym na zewnętrznej ścianie budynku  
5.2 istniejący przyłącz YAKXS 4x35 mm<sup>2</sup> trwale odłączyć  
**Rozbudowa sieci**  
5.3 istniejące przewody na odcinku od rozdzielni nN stacji transf. Wzdów 1 do słupa nr 11 wymienić na AsXSn 4x70mm<sup>2</sup>  
6 Wymagania w zakresie budowy instalacji odbiorcy:  
6.1 Istniejącą zewnętrzną i wewnętrzną instalację elektryczną dostosować do zwiększonego poboru mocy.  
7 Miejsce zainstalowania układu pomiarowo-rozliczeniowego: **złącze pomiarowe nN na zewnątrz budynku/obiektu.**  
8 Wymagania dotyczące układu pomiarowo-rozliczeniowego i systemu pomiarowo-rozliczeniowego:  
8.1 zastosować półpośredni układ pomiarowo-rozliczeniowy na napięciu 0,4 kV z licznikiem 3-fazowym energii elektrycznej zapewniającym pomiar energii czynnej i biernej z rejestracją profili obciążenia,  
8.2 układ pomiarowo-rozliczeniowy winien spełniać wymagania dla kategorii C2 określone w „Instrukcji Ruchu i Eksploatacji Sieci Dystrybucyjnej” (IRiESD) obowiązującej w PGE Dystrybucja S.A. oraz „Wytycznych do budowy systemów elektroenergetycznych w PGE Dystrybucja S.A.”,  
9 Rodzaj i usytuowanie zabezpieczenia głównego:  
9.1 **wyłącznik nadmiarowo-prądowy o wartości prądu znamionowego 80 [A],**  
9.2 **ww. zabezpieczenie usytuować w złączu kablowo-licznikowym,**  
10 Jako system dodatkowej ochrony od porażeń przyjąć samoczynne wyłączenie zasilania w czasie określonym w obowiązujących normach. Układ pracy sieci zasilającej 0,4 kV: **TN-C**  
11 Wymagany stosunek poboru energii biernej do czynnej w miejscu dostarczania nie może być większy niż  $\tan \phi = 0,4$ .  
12 Poziom zmienności parametrów technicznych energii elektrycznej w sieci mieści się w granicach przywołanego wyżej Rozporządzenia Ministra Klimatu i Środowiska.  
13 Instalacje i urządzenia elektryczne należące do Odbiorcy powinny zapewniać bezpieczeństwo użytkowania, a przede wszystkim ochronę przed porażeniem prądem elektrycznym oraz ochronę przed przepięciami łączeniowymi i atmosferycznymi występującymi w sieci energetycznej, powstaniem pożaru, wybuchem i innymi szkodami. Wszelkie prace powinny wykonać osoby posiadające odpowiednie uprawnienia i kwalifikacje do prowadzenia robót elektrycznych.  
14 Informacje dodatkowe:  
14.1 warunki przyłączenia są ważne 2 lata od daty ich doręczenia,

14.2 realizacja inwestycji związanych z przyłączaniem obiektu Wnioskodawcy będzie dokonywana na zasadach określonych w umowie o przyłączenie do sieci dystrybucyjnej. Realizacja warunków przyłączenia (w tym rozpoczęcie prac projektowych) wymaga podpisania w okresie ważności warunków przyłączenia umowy o przyłączenie.

15 Uwagi dodatkowe:

15.1 PGE Dystrybucja S.A. zastrzega sobie prawo zmiany zakresu rzeczowego prac, wynikających ze zmian stanu sieci i jej konfiguracji lub utrudnień w budowie urządzeń.

15.2 Zmiany wpływające na zwiększenie opłaty za przyłączenie wymagają akceptacji Podmiotu Przyłączanego oraz zmiany umowy o przyłączenie.

**Warunki przyłączenia opracował:**

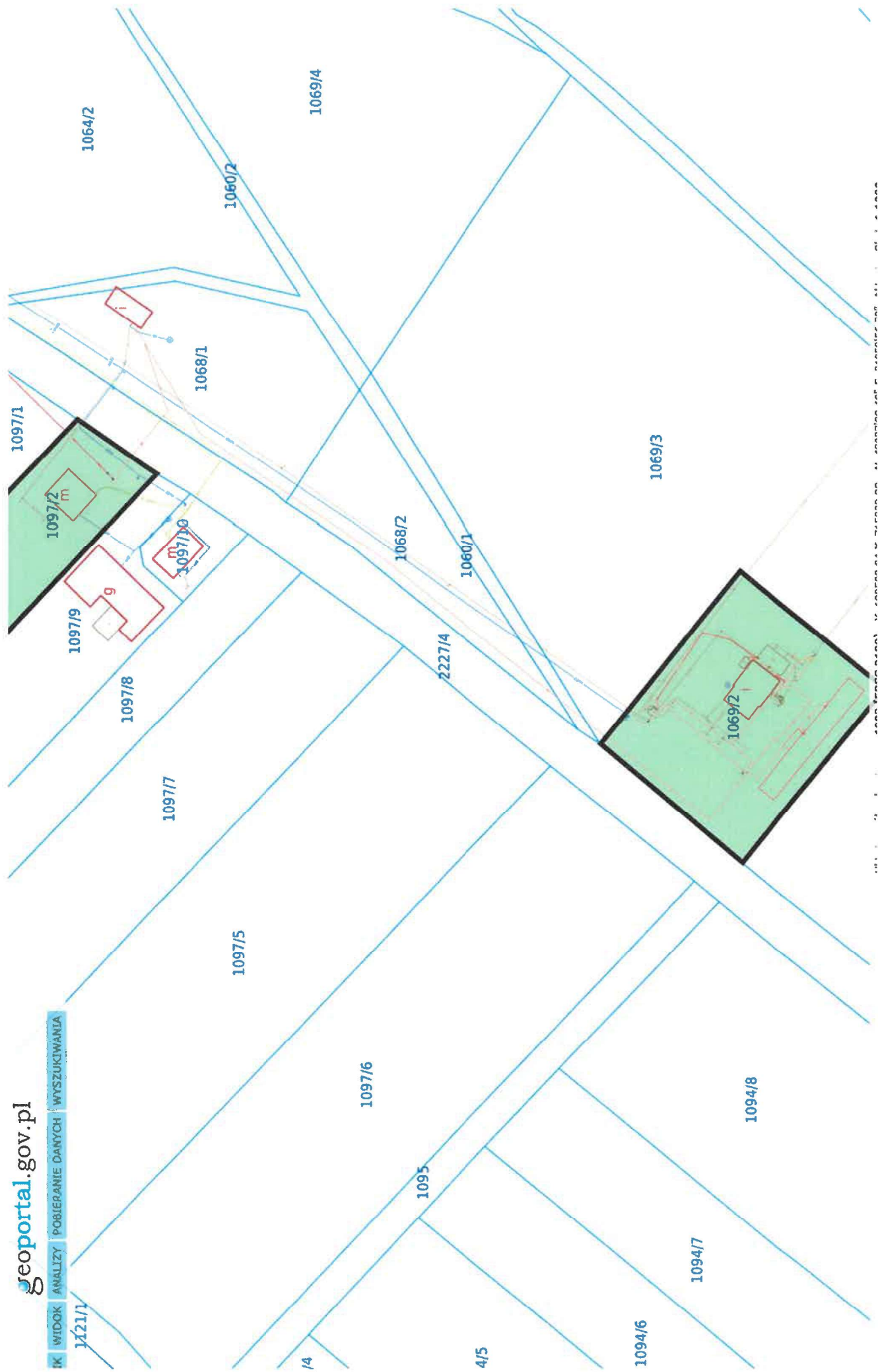
**Grzegorz Kosturski**

**Warunki przyłączenia zatwierdził.**

PGE Dystrybucja S.A.  
Oddział Rzeszów  
Rejon Energetyczny Sanok

*[Signature]*  
Z-ca Dyrektora  
Tomasz Szalankiewicz







P-C-C1-P5

Sanok, 25-03-2025 r.

25-F4/S/00757.

Załącznik nr 1 do umowy nr 25-F4/UP/00757 o przyłączenie do sieci.



**Warunki przyłączenia nr 25-F4/WP/00757 dla Podmiotu V grupy przyłączeniowej  
do sieci dystrybucyjnej o napięciu znamionowym 0,4 kV**

**Nazwa obiektu przyłączanego do sieci: budynek mieszkalny**  
**Lokalizacja: gmina Brzozów, miejscowość Zmiennica, nr dz. 456**

*Na podstawie Rozporządzenie Ministra Klimatu i Środowiska w sprawie szczegółowych warunków funkcjonowania systemu elektroenergetycznego z dnia 22 marca 2023 r. (Dz.U. z 2023 r. poz. 819 z późn. zm.), w odpowiedzi na wniosek z dnia 12-03-2025, określa się następujące warunki przyłączenia:*

- 1 Miejsce przyłączenia: linia kablowa nN YAKXS 4x70 mm<sup>2</sup> relacji: słup nN nr 27/3 na dz. 457 - ZK na dz. nr 926 w miejscowości Malinówka. Stacja zasilająca S4-1248 Zmiennica 3.
- 2 Miejsce dostarczania energii elektrycznej stanowiące jednocześnie miejsce rozgraniczenia własności sieci dystrybucyjnej PGE Dystrybucja S.A. i instalacji Podmiotu Przyłączanego: **zaciski na listwie zaciskowej za układem pomiarowo-rozliczeniowym w kierunku instalacji odbiorcy.**
- 3 Moc przyłączeniowa: **15,00 kW** – zasilanie podstawowe.
- 4 Rodzaj przyłącza: kablowe.
- 5 Zakres niezbędnych zmian w sieci związanych z przyłączeniem:
  - 5.1 **wybudować przyłączy YAKXS 4x70 mm<sup>2</sup> o długości około 20 m od miejsca przyłączenia wym. w pkt 1 do linii ogrodzenia działki, przyłączy zakończyć złączem kablowo-licznikowym ZK3+1P**
- 6 Wymagania w zakresie budowy instalacji odbiorcy:
  - 6.1 Zewnętrzną i wewnętrzną instalację elektryczną odbiorczą wykonać zgodnie z aktualnie obowiązującymi w tym zakresie przepisami.
- 7 Miejsce zainstalowania układu pomiarowo-rozliczeniowego: **złącze kablowo-pomiarowe nN w linii ogrodzenia/granicy działki.**
- 8 Wymagania dotyczące układu pomiarowo-rozliczeniowego i systemu pomiarowo-rozliczeniowego:
  - 8.1 zastosować bezpośredni układ pomiarowo-rozliczeniowy na napięciu 0,4 kV z licznikiem 3-fazowym energii elektrycznej zapewniającym pomiar energii czynnej,
  - 8.2 układ pomiarowo-rozliczeniowy winien spełniać wymagania techniczne dla układów i systemów pomiarowych w szczególności wymagania dla kategorii C1 określone w „Instrukcji Ruchu i Eksploatacji Sieci Dystrybucyjnej” (IRIESD) obowiązującej w PGE Dystrybucja S.A. oraz „Wytucznych do budowy systemów elektroenergetycznych w PGE Dystrybucja S.A.”.
- 9 Rodzaj i usytuowanie zabezpieczenia głównego:
  - 9.1 **wyłącznik nadmiarowo-prądowy o wartości prądu znamionowego 25 [A],**
  - 9.2 **ww. zabezpieczenie usytuować w złączu kablowo-licznikowym,**
- 10 Jako system dodatkowej ochrony od porażeń przyjąć samoczynne wyłączenie zasilania w czasie określonym w obowiązujących normach. Układ pracy sieci zasilającej 0,4 kV: **TN-C**
- 11 Wymagany stosunek poboru energii biernej do czynnej w miejscu dostarczania nie może być większy niż  $\tan \phi = 0,4$ .
- 12 Poziom zmienności parametrów technicznych energii elektrycznej w sieci mieści się w granicach przywołanego wyżej Rozporządzenia Ministra Klimatu i Środowiska.
- 13 Instalacje i urządzenia elektryczne należące do Odbiorcy powinny zapewniać bezpieczeństwo użytkowania, a przede wszystkim ochronę przed porażeniem prądem elektrycznym oraz ochronę przed przepięciami łączeniowymi i atmosferycznymi występującymi w sieci energetycznej, powstaniem pożaru, wybuchem i innymi szkodami. Wszelkie prace powinny wykonać osoby posiadające odpowiednie uprawnienia i kwalifikacje do prowadzenia robót elektrycznych.
- 14 Informacje dodatkowe:
  - 14.1 warunki przyłączenia są ważne 2 lata od daty ich doręczenia,
  - 14.2 realizacja inwestycji związanych z przyłączaniem obiektu Wnioskodawcy będzie dokonywana na zasadach określonych w umowie o przyłączenie do sieci dystrybucyjnej. Realizacja warunków przyłączenia (w tym rozpoczęcie prac projektowych) wymaga podpisania w okresie ważności warunków przyłączenia umowy o przyłączenie.

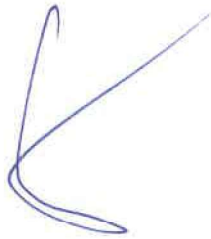
15 Uwagi dodatkowe:

15.1 PGE Dystrybucja S.A. zastrzega sobie prawo zmiany zakresu rzeczowego prac, wynikających ze zmian stanu sieci i jej konfiguracji lub utrudnień w budowie urządzeń.

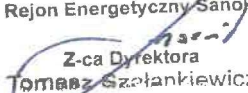
15.2 Zmiany wpływające na zwiększenie opłaty za przyłączenie wymagają akceptacji Podmiotu Przyłączanego oraz zmiany umowy o przyłączenie.

**Warunki przyłączenia opracował:**

**Maciej Rachwał**



**Warunki przyłączenia zatwierdził.**

PGE Dystrybucja S.A.  
Oddział Rzeszów  
Rejon Energetyczny Sanok  
  
Z-ca Dyrektora  
TOMASZ Szolankiewicz











**Warunki przyłączenia nr 24-F4/WP/02105 dla Podmiotu V grupy przyłączeniowej  
do sieci dystrybucyjnej o napięciu znamionowym 0,4 kV**

**Nazwa obiektu przyłączanego do sieci:** Budynek mieszkalny

**Lokalizacja:** gmina Brzozów, miejscowość Humniska, nr dz. 2410/2

*Na podstawie Rozporządzenie Ministra Klimatu i Środowiska w sprawie szczegółowych warunków funkcjonowania systemu elektroenergetycznego z dnia 22 marca 2023 r. (Dz.U. z 2023 r. poz. 819 z późn. zm.), w odpowiedzi na wniosek z dnia 14-07-2024, określa się następujące warunki przyłączenia:*

- 1 Miejsce przyłączenia: najbliższy słup sieci nN. Stacja zasilająca **S4-344 Humniska 12**.
- 2 Miejsce dostarczania energii elektrycznej stanowiące jednocześnie miejsce rozgraniczenia własności sieci dystrybucyjnej PGE Dystrybucja S.A. i instalacji Podmiotu Przyłączanego: **zaciski na listwie zaciskowej za układem pomiarowo-rozliczeniowym w kierunku instalacji odbiorcy**.
- 3 Moc przyłączeniowa: **17,00 kW** – zasilanie podstawowe.
- 4 Rodzaj przyłącza: **kablowe**.
- 5 Zakres niezbędnych zmian w sieci związanych z przyłączeniem:
  - 5.1 **wybudować przyłączy YAKXS 4x35 mm<sup>2</sup> (dł. ok 25 m) od miejsca przyłączenia wym. w pkt 1 do linii ogrodzenia działki, przyłączy zakończyć złączem kablowo-licznikowym ZK1+1P**
- 6 Wymagania w zakresie budowy instalacji odbiorcy:
  - 6.1 Od złącza pomiarowego do miejsca odbioru wybudować wewnętrzną linię zasilającą spełniającą wymogi określone w Rozporządzeniu Ministra Infrastruktury z dn. 12 kwietnia 2002r w sprawie warunków technicznych, jakim powinny odpowiadać budynki i ich usytuowanie (Dz. U. nr 75 poz. 690) z późniejszymi zmianami.
- 7 Miejsce zainstalowania układu pomiarowo-rozliczeniowego: **złącze kablowo-pomiarowe nN w linii ogrodzenia/granicy działki**.
- 8 Wymagania dotyczące układu pomiarowo-rozliczeniowego i systemu pomiarowo-rozliczeniowego:
  - 8.1 zastosować bezpośredni układ pomiarowo-rozliczeniowy na napięciu 0,4 kV z licznikiem 3-fazowym energii elektrycznej zapewniającym pomiar energii czynnej,
  - 8.2 układ pomiarowo-rozliczeniowy winien spełniać wymagania techniczne dla układów i systemów pomiarowych w szczególności wymagania dla kategorii C1 określone w „Instrukcji Ruchu i Eksploatacji Sieci Dystrybucyjnej” (IRIESD) obowiązującej w PGE Dystrybucja S.A. oraz „Wytycznych do budowy systemów elektroenergetycznych w PGE Dystrybucja S.A.”.
- 9 Rodzaj i usytuowanie zabezpieczenia głównego:
  - 9.1 **wyłącznik nadmiarowo-prądowy o wartości prądu znamionowego 32 [A],**
  - 9.2 **ww. zabezpieczenie usytuować w złączu kablowo-licznikowym,**
- 10 Jako system dodatkowej ochrony od porażeń przyjąć samoczynne wyłączenie zasilania w czasie określonym w obowiązujących normach. Układ pracy sieci zasilającej 0,4 kV: **TN-C**
- 11 Wymagany stosunek poboru energii biernej do czynnej w miejscu dostarczania nie może być większy niż  $\tan \phi = 0,4$ .
- 12 Poziom zmienności parametrów technicznych energii elektrycznej w sieci mieści się w granicach przywołanego wyżej Rozporządzenia Ministra Klimatu i Środowiska.
- 13 Instalacje i urządzenia elektryczne należące do Odbiorcy powinny zapewniać bezpieczeństwo użytkowania, a przede wszystkim ochronę przed porażeniem prądem elektrycznym oraz ochronę przed przepięciami łączeniowymi i atmosferycznymi występującymi w sieci energetycznej, powstaniem pożaru, wybuchem i innymi szkodami. Wszelkie prace powinny wykonać osoby posiadające odpowiednie uprawnienia i kwalifikacje do prowadzenia robót elektrycznych.
- 14 Informacje dodatkowe:
  - 14.1 warunki przyłączenia są ważne 2 lata od daty ich doręczenia,
  - 14.2 realizacja inwestycji związanych z przyłączaniem obiektu Wnioskodawcy będzie dokonywana na zasadach określonych w umowie o przyłączenie do sieci dystrybucyjnej. Realizacja warunków przyłączenia (w tym rozpoczęcie prac projektowych) wymaga podpisania w okresie ważności warunków przyłączenia umowy o przyłączenie.

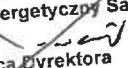
**15 Uwagi dodatkowe:**

15.1 PGE Dystrybucja S.A. zastrzega sobie prawo zmiany zakresu rzeczowego prac, wynikających ze zmian stanu sieci i jej konfiguracji lub utrudnień w budowie urządzeń.

15.2 Zmiany wpływające na zwiększenie opłaty za przyłączenie wymagają akceptacji Podmiotu Przyłączanego oraz zmiany umowy o przyłączenie.

**Warunki przyłączenia opracował:**  
**Łukasz Ankowski**

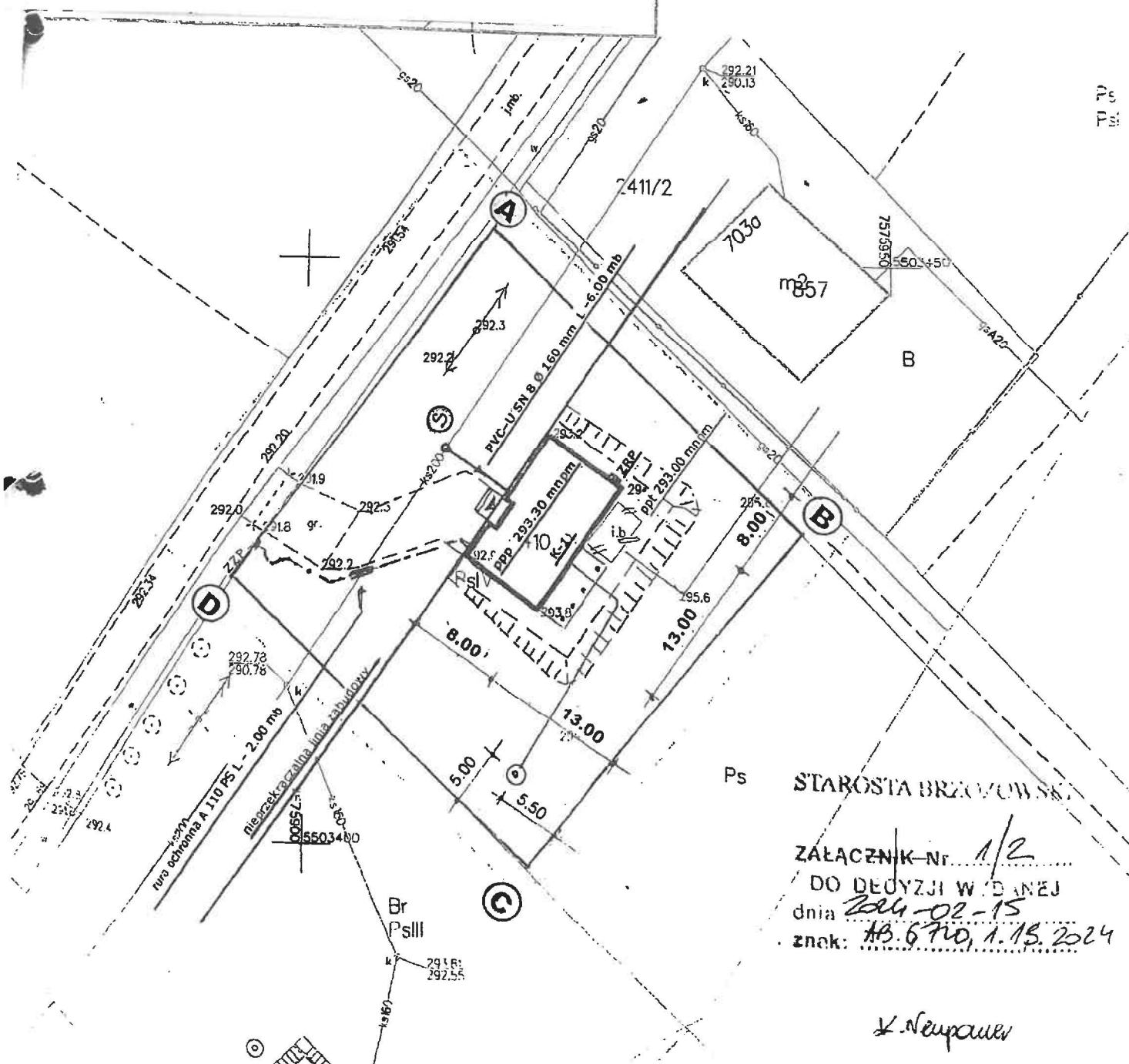
**Warunki przyłączenia zatwierdził.**

PGE Dystrybucja S.A.  
Oddział Rzeszów  
Rejon Energetyczny Sanok  
  
Z-ca Dyrektora  
**Tomasz Szalankiewicz**

# MAPA DO CELÓW PROJEKTOWYCH

Odniesienie kancelaryjne zgłoszenia pracy geodezyjnej  
nazwa  
identyfikator

GNO.6640.2.1838.2023  
Humnińska  
BR201.5.000.5



Ps

STAROSTA BRZÓWOWSKI

ZALĄCZNIK-Nr. 1/2

DO DECYZJI W DANEJ

dnia 2024-02-15

znak: AB.6710, 1.15.2024

✶ Niepoczwier

